

---

# ProCeram<sup>®</sup>

DESIGN FOR YOU





*Dobrá lokalita, kvalitní architektura, clientský servis*  
**= *Váš spokojený zákazník***

## O firmě

**Společnost ProCeram, a. s.**, působí aktivně na českém trhu od roku 2010. Dostatečný kapitál mateřské společnosti a zkušenosti týmu firmy ProCeram, který v oboru pracuje již od roku 1990, je dostatečnou zárukou kvality a profesionality poskytovaných služeb.

Naši dodavatelé patří v daném oboru k evropské špičce. Je možné jmenovat italské výrobce obkladů a dlažeb **Flo-rim Group** (značky **Floorgres, Rex, Cerim, Casa Dolce Casa**), **Iris Ceramica, FMG Fabbrica Marmi e Graniti, Ermes Ceramiche** nebo českého tradičního výrobce **RAKO**. V sortimentu najdeme i německou kvalitu **Hüppe** a **Hansgrohe** z oboru sanitární techniky nebo holandský design **Riho**.

**Maloobchodní prodej** je zajišťován ve vlastních prodejnách v **Praze** (Stodůlky, Uhřetěves), **Plzni, Brně, Bratislavě a Báňské Bystrici**. Vyznačují se vysokou kvalitou vyvzorování zboží a poskytovaných služeb. Velký důraz byl kladen i na sladění s dalšími zařizovacími předměty jak z pohledu designu, tak i ceny.

Jen pár čísel: **maloobchodní obrat** za rok 2015 přesáhl **501 mil. Kč v ČR**. Celkový prodej keramických obkladů a dlažeb v roce 2015 byl **624 tis. m<sup>2</sup>**. Počet zaměstnanců k 31. 1. 2016 je v ČR 124 a v SR 28.

Pro ty zákazníky, kteří nejraději nakupují z tepla domova, provozujeme vlastní **e-shop**, ve kterém nabízíme převážně výprodejové zboží s možností dodávky zboží až k vám do domu, a to v rámci celé ČR.

Dalšími důležitými obchodními aktivitami je **velkoobchod** v rámci **České republiky** a **Slovenské republiky**. Jsme součástí distribuční sítě **A-Keramika Group**, která má svou dlouholetou tradici.

Samostatnou skupinou je **divize klientských změn pro developery**. V současné době je ProCeram, a. s., **číslem 1** na pražském trhu v dodávkách pro developerské projekty. Pokrýváme již **51 %** z celkového počtu kolaudovaných bytů v Praze – <http://www.proceram.cz/cs/bytove-projekty-praha/>.

Nezanedbatelnou částí jsou **dodávky pro velké investiční celky**, především pro technicky (např. pražské metro) nebo designově (např. Grandhotel Pupp) náročné projekty – <http://www.proceram.cz/cs/verejny-sektor/>.

V roce 2012 jsme portfolio firmy ProCeram rozšířili o produkty z **vlastní výroby TechnoArt** ([www.technoart.info](http://www.technoart.info)). Výrobní haly tohoto závodu se nachází ve Všerubech u Plzně. Investovali jsme do nejnovějších technologií a v současné době dodáváme standardní tvarovky do našich prodejen, developerských projektů, velkoobchodní sítě či českému výrobcí obkladů a dlažeb RAKO. Dokážeme díky této investici zajistit i dodávky atypických výrobků na míru. Montážní firmy jsou externí a ProCeram řídí dodávku svými techniky.

V létě 2014 ProCeram zakoupil 90 % obchodního podílu společnosti W.A.W., s. r. o. (Slovensko). Prodejny JOPA, Cersa a Kerimax budou po rekonstrukci přejmenovány a ponesou obchodní jméno ProCeram.

V říjnu 2015 jsme v Brně otevřeli novou vzorkovnu o rozloze 1 100 m<sup>2</sup>. Její součástí je i sklad, který slouží jako logistické centrum pro Moravu.

V lednu 2016 jsme otevřeli nový obchodní komplex **New Living Center** na pražské adrese Šafránkova 1.



**Prague Towers**, dodavatel: ProCeram, developerská firma: Central Group

## Pětiletá historie ProCeram, a. s. – reference



### HOTELY, APARTMÁNY, REKREAČNÍ CENTRA

◀ Grandhotel Pupp, Royal Spa, Karlovy Vary

Hotel Duo, Praha • Hotel Sanssouci, Karlovy Vary • Hotel Čajkovskij, Karlovy Vary • Parkhotel Botanic, Popovičky • Hotel Intercontinental, Praha • Hotel terasy, Jihlava • Hotel Soukenická, Praha • Park Hotel, Praha • Penzion Mandát, Štěchovice

### HOTELY, APARTMÁNY, REKREAČNÍ CENTRA

Hotel Port, Máchovo jezero ▶

Hotel Berg, Staré Splavy • Rekreační centrum, Lipnice nad Sázavou • Hotel Thermal, Karlovy Vary • Hotel Richmond, Karlovy Vary • Hotel Partyzán, Brezno (Nízké Tatry) • Hotel Prezident, Karlovy Vary • Apartmány Rybná, Praha



### VEŘEJNÉ BAZÉNY

◀ Bazén, Sušice

Bazén, Sokolov • Bazén Slovany, Plzeň • Aquapark, Košice • Baby Marina, Beroun • Elements Resort, Šamorín



### WELLNESS, FITNESS, REHABILITAČNÍ STŘEDISKA

Balneo hotelu Thermal Karlovy Vary ▶

Salon Prestige, Karlovy Vary • Golden Body, Plzeň • Avalon Wellness, Plzeň • Fitness Galerie, Plzeň • Medissimo, Bratislava • Partyzán, Brezno, Nízké Tatry • Wellness, Plzeň



<http://www.proceram.cz/reference-proceram/>



## ADMINISTRATIVNÍ A POLYFUNKČNÍ BUDOVY

◀ **Aviatica, Praha**

Jihlavské terasy, Jihlava • Vědeckotechnický park, Plzeň • Komerční banka Stodůlky, Praha • City Green Court, Praha • Westend Square, Bratislava • Vodafone, Praha • BLOX - Evropská, Praha • Qubix Administrativní budova, Praha

## SÍDLA FIREM

**Genetika, Plzeň** ▶

Servind centrum, Praha • Pilsen Tools, Plzeň • Toyota Eder, Karlovy Vary • Ústav jaderného výzkumu Řež, Praha • Gian Luca, Praha • UNICRE Unipetrol Centre of Research and Education, Litvínov • Westgate Park, Praha • Sazka, Praha



## NEMOCNICE

◀ **Krajská nemocnice, Karlovy Vary**

Krajská nemocnice, Cheb • Nemocnice IKEM (nový pavilon), Praha

## DPS

**Domov pro osoby zdravotně postižené  
- Murgašova (Santini), Praha** ▶

DPS pro nemocné s Alzheimerovou chorobou (Santini), Praha • DPS Háje, Praha



## Pětiletá historie ProCeram, a. s. – reference



### ŠKOLY, ŠKOLKY

#### ◀ ZŠ Dobřichovice

MŠ Muška Petrovice, Praha • Letecká škola Ruzyně, Praha • ZŠ Rostoky • Zemědělská universita Suchdol, Praha • Univerzita Kladno • Miniškola Zahořánek, Zahořany u Berouna

### OBCHODNÍ CENTRA

#### Breda & Weinstein společenské centrum, Opava ▶

OC Centrum, Plzeň • M-Market, Zvolen



### PRODEJNÍ PROSTORY, BUTIKY

#### ◀ La Martina, Praha

MOSER pasáž Černá růže, Praha • Boutique Železná ulice, Praha • Mercedes, Hradec Králové • Exclusive Interiors, Plzeň • Invelt BMW, Praha • Le Patio, Praha • Hodinářství Corial, Olomouc



### ZÁBAVNÍ CENTRA

#### Nové Divadlo, Plzeň ▶

CAO Lidové sady, Liberec



<http://www.proceram.cz/reference-proceram/>



## RESTAURACE

### ◁ Restaurace Šupina, Tábor

Restaurace Avion 58, Plzeň • Restaurace Wild Rose, Plzeň • Restaurace 12°, Plzeň • Restaurace Ve Vilách, Plzeň • Restaurace Mezopotámie, Plzeň • Zámecké vinařství, Třebívlice • Asian noodle bar WOK in BOX, Praha • Sv. Linhart, Karlovy Vary • Pizzerie Riegrovka, Plzeň

## RESTAURACE

### Restaurace Hergertova Cihelna, Praha ▷

Melantrichova kavárna, Praha • Kavárna Štefánikova, Praha • Le Patio, Praha • Bar Tuzarova, Praha • Restaurant Anděl, Praha • Coctail bar Bartolomějská ulice, Praha • Pizzeria Coloseum, Praha, Vinařství Johann W, Třebívlice • Gastrobar Monarch, Praha • Pivovarský dům „U tří růží“, Praha



## DOPRAVNÍ STAVBY

### METRO

#### ◁ Prodloužení trasy metra A Dejvická

Motol, Bořislavka, Veleslavín, Petřiny

Letiště Václava Havla, Praha, Rekonstrukce sociálního zázemí

## GOLFOVÉ A SPORTOVNÍ REZORTY

### Beroun Golf Resort, Beroun ▷

Golf Park Plzeň, Dýšina



## Počet realizovaných bytových jednotek 2012–2014

### ÚVOD

**Systémovou prací se dá růst i v krizi. Z „nuly“ lze vybudovat fungující podnik. Vše ale záleží na každém jednotlivém zaměstnanci této firmy.**

ProCeram, a. s., je dnes, se svou čtyřletou historií, čtvrtým největším dodavatelem keramických obkladů a dlažeb v České republice s prodejem 594 tis. m<sup>2</sup>/ročně. Je však číslem „jedna“ na pražském developerském trhu. Čím si tuto pozici zasloužila?

### Situace na pražském developerském trhu

Rok 2007 s realizací 9 400 bytů se již asi nikdy nevrátí. Přesto současný objem překračující 4 700 nových BJ má již tři roky pozitivní růst. Pro příští rok by se dalo předpokládat dosažení cíle 5 000 bytových jednotek. ProCeram svoji pozici na trhu neustále zvyšuje, a to díky spokojeným investorům, kteří s námi opět realizují své další nové projekty. Podíl v roce 2015 byl 58 %.

### Statistika

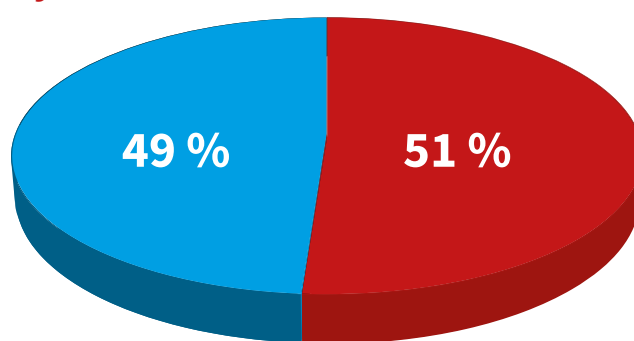
Statistika vychází z oficiálních výsledků zveřejněných Českým statistickým úřadem s podrobným rozčlenění na jednotlivé typy kolaudovaných bytů. ProCeram se nezabývá rekonstrukcí bytového fondu a kdybychom pro statistiku použili pouze čísla nově vzniklých bytových jednotek (v roce 2014 = 4.123 BJ), tak by byl náš podíl v tomto segmentu 58 % pražského realitního trhu.

ÚZEMÍ	celkem	rodinných domech	bytových domech	v tom					modernizace bytového fondu
				nástavbách, přístavbách a vestavbách		domovech-penzionech nebo domovech pro seniory	nebytových budovách	stavebně upravených nebytových prostorách	
				rodinným domům	bytovým domům				
Hl. m. Praha	4 725	482	3 641	25	348	131	56	42	1 204

ÚZEMÍ	2014	2013	2012
<b>Česká republika</b>	<b>23 881</b>	<b>25 246</b>	<b>29 467</b>
region:			
Praha	4 725	3 845	4 024
Středočeský	4 228	5 304	5 900
Jihočeský	1 288	1 312	1 983
Plzeňský	1 357	1 445	1 444
Karlovarský	325	430	543
Ústecký	742	935	1 271
Liberecký	683	774	1 252
Královéhradecký	1 035	1 044	1 384
Pardubický	1 008	1 019	1 295
Vysočina	1 075	1 194	1 276
Jihomoravský	3 244	3 516	3 770
Olomoucký	1 420	1 232	1 490
Zlínský	807	793	1 137
Moravskoslezský	1 944	2 403	2 698

### Přehled dokončených bytů v Praze (v období 1/2012–12/2014)

**Celkový počet nově kolaudovaných bytů na trhu** **12 594**



■ **6 453** celkový počet bytů dodaných firmou ProCeram

■ **6 141** celkový počet bytů dodaných ostatními distributory

Zdroj: Český statistický úřad

<http://www.proceram.cz/bytove-projekty-praha/>



## Hlavní partneři ProCeramu pro developerské projekty

ProCeram si postupně buduje síť obchodních partnerů. Výhodnost spolupráce musí být oboustranná. Pečlivou analýzou projektu se snažíme minimalizovat chyby a optimalizovat zisk developera. Po ukončení stavby zpracujeme vyhodnocení projektu a předložíme jej developerovi. Soubor všech těchto postupů a výsledků motivuje investory, aby své nové projekty realizovali opět s námi. Na sestavě projektů, které jsme dodávali v letech 2012–2014, je vidět, jak se postupná spolupráce rozvíjí a investoři s námi realizují další a další projekty.

Developerské projekty ProCeramu v Praze za období 1/2012–12/2014

Společnost	Počet bytů v roce 2014	Počet bytů v roce 2012 +2013	Celkem
<b>Central Group</b>	1 017	1 353	2 370
<b>Finep</b>	381	706	1 087
<b>Daramis</b>	164	0	164
<b>YIT</b>	120	225	345
<b>Subtterra</b>	110	0	110
<b>MK development</b>	90	203	293
<b>Star Group</b>	88	223	311
<b>Casu invest</b>	59	0	59
<b>Evisa</b>	50	0	50
<b>Neo City</b>	28	0	28
<b>Prosecké skály</b>	18	0	18
<b>CC Real</b>	18	0	18
<b>BD Develop</b>	16	0	16
<b>Baracom</b>	10	0	10
<b>Konhefr</b>	10	58	68
<b>Akro Real</b>	9	0	9
<b>AFI EUROPE</b>	0	178	178
<b>EUFI</b>	0	114	114
<b>PSJ</b>	0	106	106
<b>Bretton a.s.</b>	0	80	80
<b>SD Engieneering s.r.o.</b>	0	68	68
<b>Střížovská s.r.o.</b>	0	67	67
<b>Mota Engil Real Estate</b>	0	50	50
<b>EBM, a.s.</b>	0	45	45
<b>Elidcat Prague s.r.o.</b>	0	45	45
<b>Expo Invest</b>	0	42	42
<b>CFQI fond</b>	0	35	35
<b>QN Domov</b>	0	20	20
<b>Matějská 24, s.r.o.</b>	0	13	13
<b>Ostatní individuální BJ</b>	155	267	422
<b>Individuální RD</b>	81	131	212
<b>Celkem</b>	<b>2 424</b>	<b>4 029</b>	<b>6 453</b>

## ProCeram v roce 2015 zvýšil svůj podíl na pražském developerském trhu

ProCeram již několik let zaujímá dominantní pozici na pražském trhu v dodávkách keramických obkladů, dlažeb a sanitární techniky pro nové developerské projekty. Dle statistik Českého statistického úřadu v letech 2012–2014 dodal více než 51 % všech nově realizovaných bytů v Praze. Statistika za rok 2015 udává, že v Praze bylo kolaudováno 3 996 bytů v nových developerských projektech. ProCeram z tohoto množství dodával 2 320 bytů, což jeho podíl zvýšilo na 58 %. V roce 2015 jsme otevřeli nový obchodní dům New Living Center, kde developerům, ale i ostatním zákazníkům nabízíme „vše na jednom místě“. New Living Center je nový koncept obchodního domu sdružující komodity pro vybavení bytů, rodinných domů, ale i administrativních budov, hotelů, apod. Naleznete u nás podlahové kryti, dveře, sauny, vířivky, krby, markýzy, interiérový nábytek, a mnoho dalšího. Věříme, že s otevřením tohoto centra a s rozšířením služeb, které jsme schopni nabídnout, dokážeme náš podíl na trhu pro příští rok ještě zvýšit. Nikdy není dobré mít malé cíle, proto je vždy třeba chtít být stále lepší.

### STATISTIKA

Statistika vychází z oficiálních výsledků zveřejněných Českým statistickým úřadem s podrobným rozčlenění na jednotlivé typy kolaudovaných bytů.

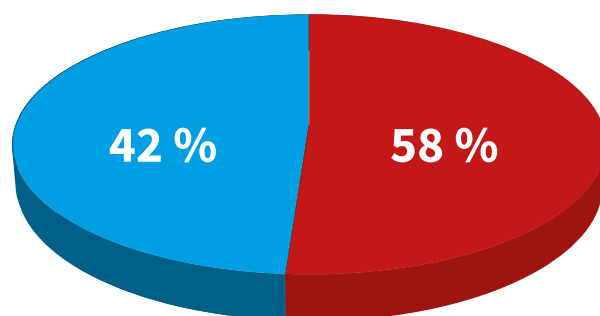
ÚDAJE ZA ROK 2015		v tom							
ÚZEMÍ	celkem	rodinných domech	bytových domech	nástavbách, přístavbách a vestavbách		domovech-penzionech nebo domovech pro seniory	nebytových budovách	stavebně upravených nebytových prostorách	modernizace bytového fondu
				rodinným domům	bytovým domům				
Hl. m. Praha	5 211	528	3 996	31	228	0	116	312	1 430

### POČET DOKONČENÝCH BYTŮ V BYTOVÝCH DOMECH V ROCE 2015

ÚZEMÍ	2015
Česká republika	7 368
region:	
<b>Praha</b>	<b>3 996</b>
Středočeský	680
Jihočeský	307
Plzeňský	175
Karlovarský	98
Ústecký	14
Liberecký	24
Královéhradecký	122
Pardubický	158
Vysočina	61
Jihomoravský	1 233
Olomoucký	209
Zlínský	135
Moravskoslezský	156

### Přehled dokončených bytů v Praze (v období 1/2015–12/2015)

**Celkový počet nově kolaudovaných bytů na trhu 3 996**



**2 320** celkový počet bytů dodaných firmou ProCeram

**1 676** celkový počet bytů dodaných ostatními distributory

Zdroj: Český statistický úřad

<http://www.proceram.cz/bytove-projekty-praha/>

## Hlavní partneři ProCeramu pro developerské projekty

Vzhledem k tomu, že má ProCeram na trhu jen 5letou historii, tak si i za tak krátkou dobu vybuodoval síť obchodních partnerů a jak je ze statistiky za rok 2015 patrné, pracujeme s nimi dlouhodobě. Snažíme se vést spolupráci tak, aby byla oboustranně výhodná. Minimalizujeme chybovost a co nejvíce optimalizujeme zisk developera. Nabízíme služby a servis v rámci klientských změn a snažíme se, aby byl spokojen nejen developer, ale i jeho zákazník, který si daný byt/dům koupí. Tento rok jsme vyhráli i dodávky obkladů, dlažeb a sanitární techniky pro společnost Central Group v letech 2016–2018.

Developerské projekty ProCeramu v Praze za období 1/2015–12/2015

Společnost	Počet bytů v roce 2015
Central Group	1 253
Finep	289
Star Group	176
YIT	130
DARAMIS	97
MKD	80
Suita	49
Akroreal	46
Expoinvest a.s.	40
Neo City	28
Horáček	23
Bretton	21
CC Real	19
BM Develop	16
Jordák-Arnošt	16
V Invest byty	16
K&K Invest Group a.s.	12
PPD	9
<b>Celkem</b>	<b>2 320</b>

## Postup klientského výběru na vzorkovně ProCeram

**Centrum klientských změn** se ve společnosti ProCeram zabývá servisem pro developerské společnosti. Toto velmi rychle se rozvíjející odvětví je velmi náročné na kvalitu zpracování, široké zázemí společnosti, dokonalý systém logistiky zboží, a proto je velmi důležité svěřit klientské změny skutečným odborníkům v oboru.

O pohodlný a bezstarostný výběr vašich klientů se v Centru klientských změn budou starat proškolení a zkušení pracovníci, kteří se snaží co nejvíce vyhovět klientovým potřebám. Samotný výběr materiálu dělíme do několika fází:

### KONTAKT

V prvním kroku si domluvíme schůzku s klientem – telefonicky, prostřednictvím emailu nebo přes vašeho pracovníka. Každý odborný prodejce se bude snažit přizpůsobit klientovým časovým možnostem.

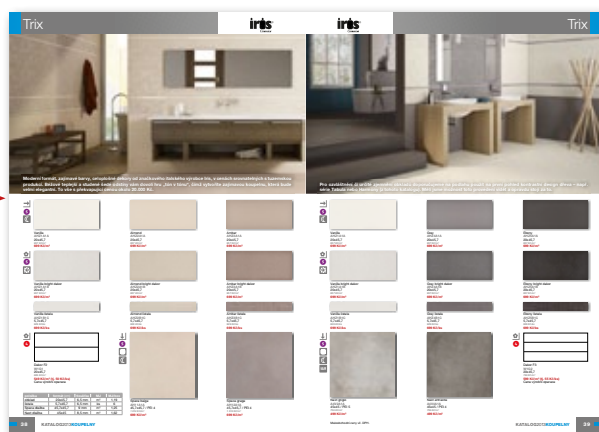
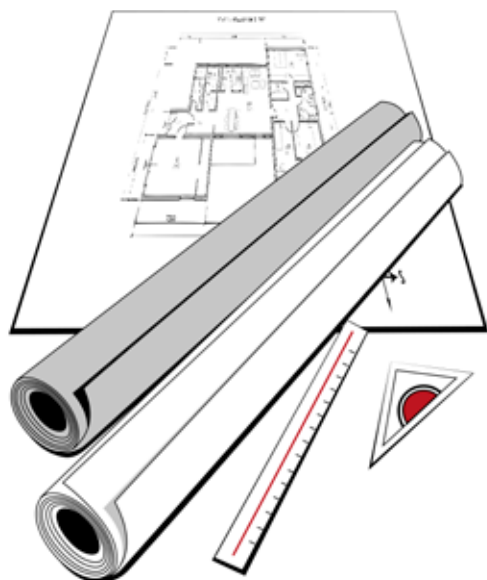
### SCHŮZKA

Druhá fáze výběru je samotná schůzka s odborným konzultantem v Centru klientských změn. Konzultant nejprve sdělí, jak samotný výběr materiálu bude probíhat a seznámí klienta s možnostmi naší společnosti.

### VÝBĚR MATERIÁLU A SKLADEB POKLÁDKY

V další fázi již probíhá výběr samotného materiálu. Odborný konzultant klientovi nejprve představí standardní materiál, který máme vybraný. V případě, že si nebude klient přát ponechat standardní materiály, odborný prodejce klientovy představí materiály, které jsou přímo vystaveny v rozsáhlé vzorkovně našeho centra, popřípadě se snaží pomocí katalogů co nejvíce přiblížit klientově představě. Následuje sestavení skladby pokládky s využitím možností vybrané série – tedy velikosti formátu, odstíny a dekorace. Inspirace se čerpá z představených kójí koupelen, katalogů, grafických vizualizací – vším klienta provází odborný prodejce.

Záleží však vždy na klientovi, jaké zvolí materiály a kombinaci podle svého individuálního barevného cítění. Konzultant v tomto případě má pouze jeden poradní hlas. Samozřejmě také umožňujeme přizvat si k výběru materiálu klientova architekta či interiérového designera. Konzultant následně provede i celkový odhad ceny případně cenové navýšení oproti standardu.



## GRAFICKÉ ZPRACOVÁNÍ A KALKULACE

Po definitivním odsouhlasení vybraných materiálů (včetně předpokládané ceny) bude zpracována grafická vizualizace, popřípadě vizualizace obkladových panelů. Po tomto odsouhlasení je námi vytvořena přesná kalkulace materiálů včetně stanovení hodnoty prořezu u jednotlivých stylů pokládek, vytvoření odpočtu nečerpaných standardních materiálů, nacenění nutných víceprací spojených s pokládkou nadstandardních obkladových materiálů či prvků sanitární keramiky.

Všechny tyto činnosti jsou bezplatné. V případě požadavku klienta na větší počet variant vizualizací (panelů), je nutné další varianty uhradit. Výše této částky je závislá na počtu variant a náročnosti zpracování.

Dodržování termínů je u tohoto druhu výstavby velmi důležité a naše společnost se těmito termíny musí řídit. Na druhou stranu se snažíme maximálně vyjít vstříc případným výjimkám. Všechna tato klientská přání řešíme individuálně ve spolupráci s Vámi a stavbou.

Na projektu jsou obvykle nastaveny dva stop termíny a to na posuny zařizovacích předmětů a pro definitivní výběr a odevzdání klientských specifikací (záznam o klientském výběru potvrzený klientem).

A jelikož se nezřídka stává, že klient pro lepší vnitřní řešení koupelny požaduje posuny zařizovacích předmětů či změny sprchových koutů za vany, je nutné se věnovat těmto klientským změnám hned od začátku.

Samotné zpracování klientské změny, s ponecháním dostatečné doby pro rozhodování klienta, trvá přibližně měsíc. Je v tom zahrnuta i doba na zpracování podkladů ze strany klientského centra a to přibližně 3–10 dnů dle rozsahu a náročnosti výběru.

Po celou dobu klientských výběrů zasíláme průběžně pro informaci developerské společnosti přehled klientské rozpracovanosti.

Poslední, ale neméně důležitým článkem je technická podpora stavby. Každou stavbu má na starosti technik, který řeší se stavbou jednotlivé dodávky a je přítomen u závozů. Konzultuje se stavbou případné nejasnosti ve specifikacích, technické detaily a v neposlední řadě řeší se stavbou případné reklamace.



## VZORKOVNY PROCERAM

Všechny naše vzorkovny vznikly s jediným cílem – uspokojit i toho nejnáročnějšího klienta nejen z pohledu požadků na design. Proto je prezentace na našich vzorkovnách podpořena moderní technikou: interaktivní TV přímo na vzorkovnách či v jednacích místnostech. Umožňují tak rychlou a odbornou komunikaci mezi našimi prodejci a klientem. Základní koncepcí vzorkovny je přehlednost s jednoduchou orientací: uličky, které nejsou zastavěny stojany, selekce sortimentu s důrazem na preferované položky. „Šíře sortimentu“ není přímo úměrná obratu.“

## VZORKOVNA PLZEŇ

Vzorkovna se nachází na dostupném místě 10 minut autem od centra Plzně v areálu o celkové rozloze 30.000 m<sup>2</sup>, který je ve vlastnictví firmy. Jeho součástí je velké parkoviště a centrální sklad. Klienti najdou na více než 1.500 m<sup>2</sup> plochy téměř 90 výstavních kójí, které prezentují průřez evropskými trendy obkladových materiálů řady prestižních značek. Celá vzorkovna je koncepčně rozdělena do třech pater podle cenové úrovně.

Najdete zde i zóny s prezentací zaměřenou na jednotlivé komodity: vodovodní armatury, koupelňový nábytek a sanitární keramiku.

<http://www.proceram.cz/proceram-plzen/>



Vzorkovna ProCeram Plzeň, Jateční 32



Vzorkovna ProCeram Plzeň



Vzorkovna ProCeram Plzeň



Vzorkovna ProCeram Plzeň

## VZORKOVNA PRAHA STODŮLKY

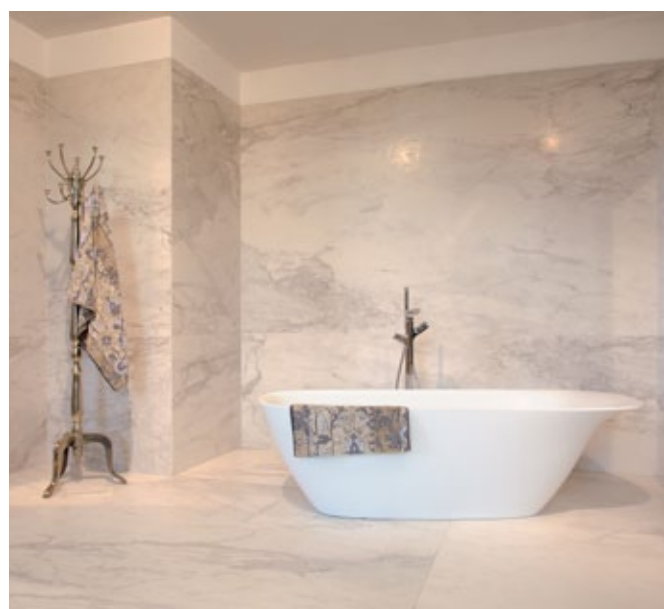
V lednu 2016 se ProCeram Praha přesunul do nové vlastní budovy do Stodůlek při sjezdu z dálnice z Plzně směrem k Nemocnici Motol. Tato nová lokalita nabízí ideální dostupnost a větší nabídku parkovacích míst, kteří cestují autem.

Na ploše 9 000 m<sup>2</sup> najdete v 5 patrech expozice nejprestižnějších značek a jejich ucelený sortiment. V jednotlivých vzorkovnách vám představíme v dokonalé souhře interiérový nábytek, kuchyně a koupelny, doplněné o prezentaci světel, dekorací, látek, apod. Na podlahách jednotlivých interiérů uvidíte reálné použití dlažeb, plovoucích podlah, vinylů a dalších moderních povrchů. Na jaře se můžete těšit na venkovní střešní expozici exteriérového nábytku, zábradlí pro terasy, zimní zahrady a pergoly. Aby byla naše nabídka opravdu komplexní, jsme připraveni vám poskytnout ucelený servis v oblasti služeb. Ve spolupráci s architekty, stavebními firmami a dalšími poskytovateli služeb pro vás zařídíme vše, co je potřeba pro zdárnou realizaci vašich projektů. V rámci NLC nabízejí své služby architekti v oblasti interiérového designu a zahradních úprav, realizační firmy jednotlivých technologií (topení, elektroinstalace, inteligentní systémy apod.), úklidové firmy a další.

<http://www.proceram.cz/vzorkovna-proceram-praha/>



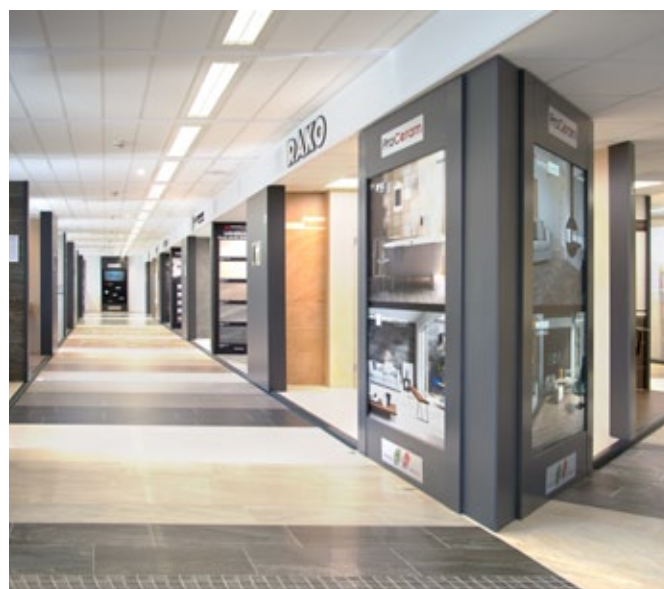
Vzorkovna ProCeram Praha, Šafránkova 1



Vzorkovna ProCeram Praha



Vzorkovna ProCeram Praha



Vzorkovna ProCeram Praha

## VZORKOVNA PRAHA UHŘÍNĚVES – OUTLET

Tato vzorkovna prošla v roce 2013 velkou rekonstrukcí a je zaměřená na materiály střední a nízké cenové úrovně nebo na výprodeje našich dodavatelů. Tomu odpovídá i její koncepce – jednoduchá, rozdělená do přehledných zón věnovaných výprodeji jednotlivých komodit.

Rozloha vzorkovny je necelých 300 m<sup>2</sup>, najdete zde 20 výstavních kójí a má své parkoviště.

Uhříněvský OUTLET se specializuje na výprodej velmi kvalitního a nadstandardního sortimentu za bezkonkurenčně nízké ceny srovnatelné s cenami levných českých či polských produktů. V nabídce najdete především produkty 1. jakosti z produkce prestižních evropských dodavatelů (velkoformátové dlaždice italské produkce, sanitární keramiku renomovaných evropských výrobců atd.).

<http://www.proceram.cz/prodejna-outlet-uhrineves/>



Vzorkovna ProCeram OUTLET v Uhřetěvsi

**Úroveň prezentace materiálů na našich vzorkovnách odráží kvalitu poskytovaného servisu a služeb klientům. Jsme si vědomi existence celé řady dalších vzorkoven. Pro nás je však nejdůležitější individuální a profesionální přístup ke každému klientovi a zázemí kvalitní vzorkovny.**

## SKLADY

Distribuci pro vlastní prodejní místa ProCeramu, ale i pro velkoobchodní síť A-Keramika, zajišťujeme z **centrálního skladu v Plzni**. Zcela nové skladové haly vybavené moderní technikou nabízí více jak 6.000 úložných míst na 4.500 m<sup>2</sup> (krytá skladovací plocha), což zvyšuje flexibilitu našich dodávek.

Samozřejmě, že i další vzorkovny ProCeram disponují vlastními sklady potřebnými k běžnému provozu.



Centrální sklad Plzeň



Centrální sklad Plzeň



## VÝROBNÍ ZÁVOD TECHNOART



Výrobní hala TechnoArt, Všeruby u Plzně

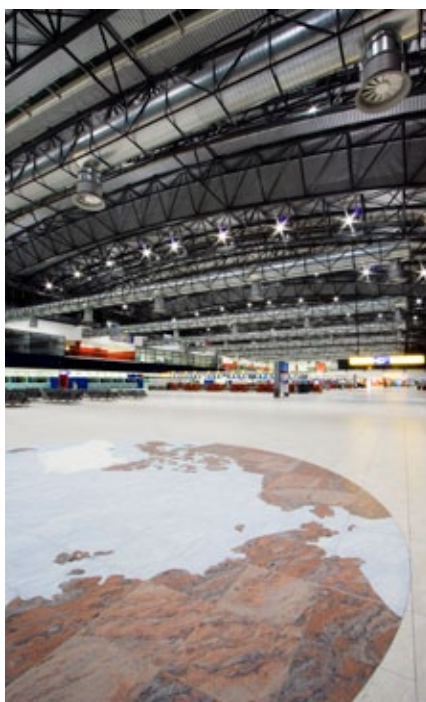
**TechnoArt nám umožňuje dotahovat details, nabízet atypická řešení a mnoho dalších prvků, které nemá konkurence. Umožňuje nám realizovat projekty na vyšší úrovni a vkládat do nich prvky, které nás chrání před konkurencí.**

Výrobní závod TechnoArt ([www.technoart.info](http://www.technoart.info)) nedaleko Plzně se soustředí na následné zpracování keramických obkladů a dlažeb. Moderní technické vybavení umožňuje pracovat s keramickými materiály obdobně jako s přírodním kamenem.

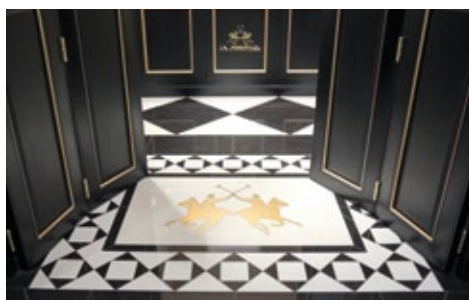
Především u plně probarveného střeptu je možné vytvářet hrany na dlaždici (např. pro barové desky, parapety nebo schodišťové stupně) až do síly 7 cm. Slinuté dlažby se dnes vyrábí ve formátech, které si ještě před pár lety nikdo nedovedl ani představit. Největší námi nabízený formát je 3x1,5 m. Díky tomu jsme schopni dodávat prakticky všechny schodišťové stupně z jednoho kusu, ale i šestimetrová kuchyňská linka má jen jednu spáru. Přírodní kámen se v takto velkých formátech prakticky nezpracovává, protože tyto desky by byly extrémně těžké a především v místech výřezů (pro dřez nebo sporákovou desku) by vlastní vahou praskly.

Nabídka z TechnoArtu je velmi široká a umožňuje originální řešení kuchyňských a koupelnových desek, parapetů, schodišť, stolů, dekorů atd. Jsme tedy schopni řešit téměř všechny details vaší stavby.

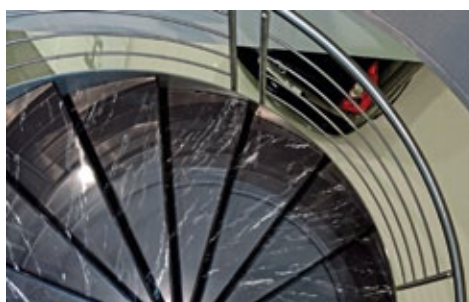
Možností výrobních linek TechnoArtu využívá k rozšíření své nabídky i největší český výrobce keramických obkladů a dlaždic prezentovaných pod značkou RAKO.



Letiště Václava Havla



La Martina – prodejna značkového oblečení



Schodiště



Kuchyňské desky



Speciální tvarovky

## VZORKOVNA BRNO

ProCeram považuje město Brno za strategické pro svůj další rozvoj. Od konce 2014 jsme pronajali část nově vystavěného areálu, kde jsme začátkem října 2015 otevřeli vzorkovnu na ploše 1 100 m<sup>2</sup> ve stejné koncepci, sortimentu, technického a designového řešení jako jsou strategické vzorkovny ProCeram v Praze či Plzni. Součástí prodejny je i sklad, který není určený pro ucelený sortiment, ale jako logistické centrum pro Moravu. Jsou zde krátkodobě vyloženy zakázky z velkých LKW a následně je budeme distribuovat k jednotlivým zákazníkům. Vzorkovna je vybudována jako dvoupatrová s tím, že první patro je určeno více pro komerční projekty, druhé patro je navrženo pro nadstandardní materiály.

Všechny naše vzorkovny pravidelně aktualizujeme. Ročně dochází k obměně zhruba 25 % celkového počtu výstavních kójí. I tato nová vzorkovna bude prezentovat novinky pro další rok. Část výstavní plochy je věnována luxusním velkým formátům v maximálním rozměru 3,2x1,6 m.

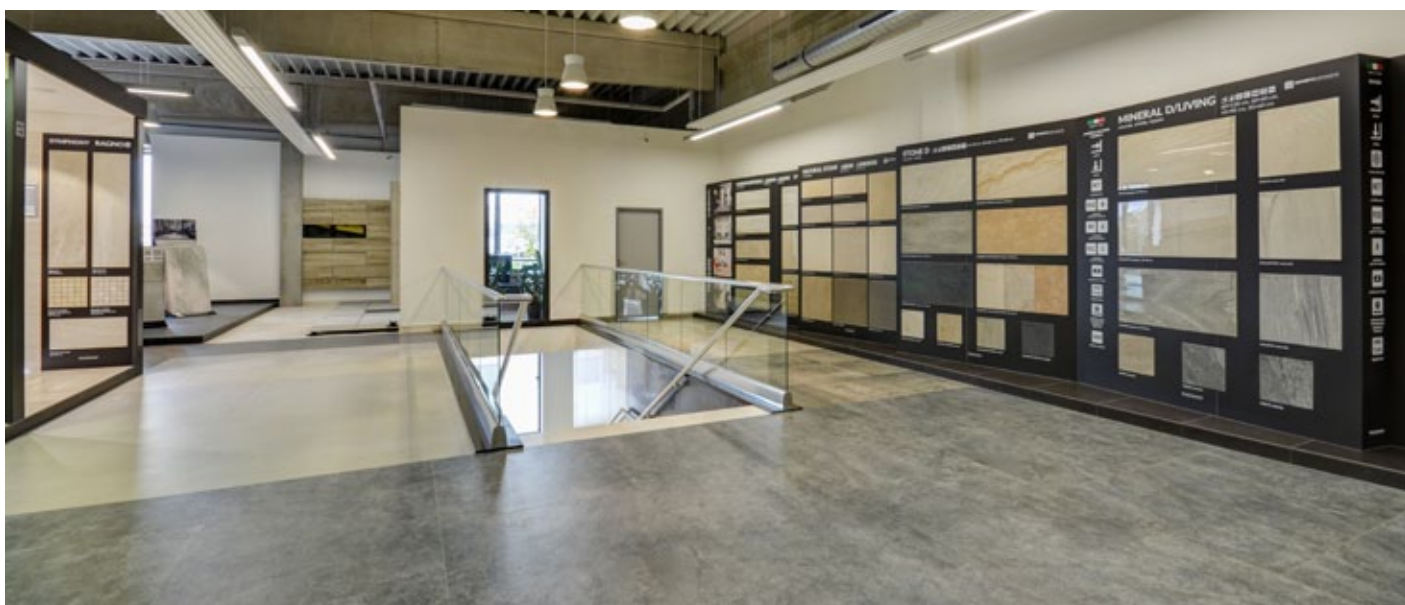
<http://www.proceram.cz/cs/vzorkovna-koupelny-proceram-brno>



Vzorkovna ProCeram Brno, Heršpická 1013/11d



Vzorkovna ProCeram Brno



Vzorkovna ProCeram Brno

## VZORKOVNA BRATISLAVA

Společnost ProCeram realizuje v rámci České republiky projekt „Vybudování sítě profesionálních prodejen obkladů, dlažeb a sanitární techniky v ČR“. Na Slovensku jsme zvolili jinou cestu.

Díky akvizici W.A.W. navazujeme na tradici, která začala již v roce 1990, kdy importér a velkoobchodní lídr na slovenském trhu sdružil prodejny pod značkou A-Keramika Group. Prodejna v Bratislavě měla jméno JOPA. Přestože areál vznikl jako novostavba koncem devadesátých let a předběhl technicky i architektonicky stavby tehdejší doby, poslední vlastníci, francouzský koncern SGBD, do vzorkoven neinvestoval a nechal je zastarat.

ProCeram, a. s., provedl generální rekonstrukci tohoto showroomu a v červnu tohoto roku jsme bratislavskou vzorkovnu o celkové rozloze 700 m<sup>2</sup> znovu otevřeli. Presentace sortimentu samozřejmě navazuje na styl a koncepci ProCeram a.s. Zároveň jsme provedli rozsáhlé stavební úpravy celého areálu tak, aby odpovídali našim standardům.

<http://www.proceram.cz/cs/vzorkovna-koupelny-proceram-bratislava/>



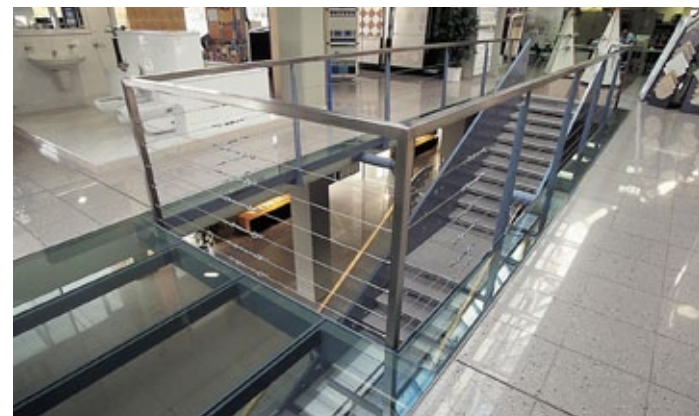
## VZORKOVNA BÁNSKÁ BYSTRICA Interiérové centrum JOPA

Prodejna v Bánské Bystrici měla jméno JOPA. Přestože areál vznikl jako novostavba koncem devadesátých let a předběhl technicky i architektonicky stavby tehdejší doby, poslední vlastníci, francouzský koncern SGBD, do vzorkoven neinvestoval a nechal je zastarat.

Proceram a.s. připravil generální rekonstrukci vzorkovny a upravil celý areál. Věříme, že se nám rekonstrukce zdařila a rádi Vás přivítáme v novém areálu.

Součástí vzorkovny je moderní skladovací areál vybavený regálovými zakladači.

<http://www.proceram.cz/cs/vzorkovna-koupelny-proceram-banska-bystrica/>



Všechny naše vzorkovny pravidelně aktualizujeme. Ročně dochází k obměně zhruba 25 % celkového počtu výstavních kójí tak, abychom dali prostor vybraným novinkám na další rok.

# ProCeram®

www.proceram.cz



PLZEŇ



PRAHA



BRNO



BRATISLAVA

## KONTAKTNÍ OSOBA:

**Ondřej Burdun**

VEDOUCÍ PŘÍPRAVNÉHO TÝMU

tel.: +420 734 570 229

e-mail: [ondrej.burdun@proceram.cz](mailto:ondrej.burdun@proceram.cz)

